

Администрация Пермского муниципального округа Пермского края
Комитет имущественных отношений

РАСПОРЯЖЕНИЕ

02.09.2024

№ 2850

**Об установлении публичного
сервитута на часть земельных
участков**

В соответствии со ст. 23, гл. V.7 Земельного кодекса Российской Федерации, Федеральным законом от 25.10.2001 № 137-ФЗ «О введении в действие Земельного кодекса Российской Федерации», пп. 3.2.5 п. 3.2 разд. 3 Положения о комитете имущественных отношений администрации Пермского муниципального округа, утвержденного решением Думы Пермского муниципального округа Пермского края от 29.11.2022 № 48, на основании ходатайства публичного акционерного общества «Россети Урал» (ИНН 6671163413, ОГРН 1056604000970) (далее - ПАО «Россети Урал») от 16.08.2024 № 11453:

1. Установить в интересах ПАО «Россети Урал» публичный сервитут общей площадью 56788 кв.м на часть земельных участков, согласно приложению № 1 к настоящему распоряжению.

Цель: Эксплуатации объектов электросетевого хозяйства ТП-62356, ТП-62327, ТП-63311, ВЛ-6кВ ф.МТФ.

Срок: 49 лет.

2. Утвердить границы публичного сервитута земельного участка, указанного в п. 1 настоящего распоряжения, согласно прилагаемой схеме расположения границ публичного сервитута.

3. Срок, в течение которого использование указанного в п. 1 настоящего распоряжения земельного участка в соответствии с их разрешенным использованием будет невозможно или существенно затруднено в связи с осуществлением сервитута – продолжительность не превышает три месяца для земельных участков, предназначенных для жилищного строительства (в том числе индивидуального жилищного строительства), ведения личного подсобного хозяйства, садоводства, огородничества; не превышает один год - в отношении иных земельных участков.

4. Порядок установления зон с особыми условиями использования территорий и содержание ограничений прав на земельные участки в границах таких зон установлен Постановлением Правительства РФ от 24.02.2009 № 160 «О порядке установления охранных зон объектов электросетевого хозяйства и особых условий использования земельных участков, расположенных в границах таких зон».

5. Плата за публичный сервитут не устанавливается в соответствии с ч. 4 ст. 3.6 Федерального закона от 25.10.2001 года № 137-ФЗ «О введении в действие Земельного кодекса Российской Федерации».

6. Комитету имущественных отношений администрации Пермского муниципального округа в течение 5 рабочих дней со дня подписания настоящего распоряжения:

6.1. направить настоящее распоряжение в Управление Федеральной службы государственной регистрации, кадастра и картографии по Пермскому краю;

6.2. направить настоящее распоряжение в ПАО «Россети Урал»;

6.3. разместить настоящее распоряжение на официальном сайте Пермского муниципального округа в информационно-телекоммуникационной сети «Интернет» (www.permokrug.ru).

7. ПАО «Россети Урал» привести земельные участки в состояние пригодное для использования в соответствии с разрешенным использованием в срок не позднее 3 (трех) месяцев после завершения строительства или эксплуатации инженерного сооружения, для размещения которого был установлен публичный сервитут.

8. Настоящее распоряжение вступает в силу со дня его подписания.

9. Контроль исполнения распоряжения возложить на заместителя председателя комитета М.В. Королеву.

Председатель комитета



Е.А. Демидова

Приложение № 1
к распоряжению
комитета имущественных
отношений администрации
Пермского муниципального округа
от 02.09.2024 № 2850

**Список земельных участков,
на которые устанавливается публичный сервитут**

№ п/п	Кадастровый номер земельного участка	Адрес земельного участка
1	59:32:3530001:69	Пермский край, Пермский район, Сылвенское с/п, д. Горская
2	59:32:3530001:56	край Пермский, р-н Пермский, Сылвенское с/п, д. Верх-Речка
3	59:32:3530001:1044	Пермский край, Пермский район, Сылвенское сельское поселение, южнее д. Верх-Речки
4	59:32:0000000:6589	Пермский край, Пермский район, Сылвенское с/п, д.Верх-Речки, ул.Солнечная
5	59:32:0000000:13037	Пермский край, Пермский район, Сылвенское сельское поселение, д. Верх-Речки
6	59:32:3540001:449	Пермский край, Пермский р-н, с/п Сылвенское
7	59:32:3530002:924	край Пермский, м.о. Пермский, д Верх-Речки, тер. СНТ Зарница, ул 9-я Линия, зу 5
8	59:32:3530002:871	край Пермский, м.о. Пермский, д Верх-Речки, тер. СНТ Зарница, ул 9-я Линия, зу 2А
9	59:32:3530002:819	Пермский край, Пермский район, Сылвенское с/п, д. Верх-Речки, снт Зарница
10	59:32:3530002:818	Пермский край, Пермский район, Сылвенское с/п, д. Верх-Речки, снт Зарница
11	59:32:3530002:817	Пермский край, Пермский район, Сылвенское с/п, д. Верх-Речки, снт Зарница
12	59:32:3530002:809	Пермский край, Пермский район, Сылвенское с/п, д. Верх-Речки, снт Зарница
13	59:32:3530002:808	Пермский край, Пермский район, Сылвенское с/п, д. Верх-Речки, снт Зарница
14	59:32:3530002:786	Пермский край, р-н Пермский, с/п Сылвенское, д. Верх-Речки, снт Зарница
15	59:32:3530002:785	Пермский край, р-н Пермский, с/п Сылвенское, д. Верх-Речки, снт Зарница
16	59:32:3530002:784	Пермский край, р-н Пермский, с/п Сылвенское, д. Верх-Речки, снт Зарница
17	59:32:3530002:764	Пермский край, Пермский район, Сылвенское с/п, д. Верх-Речки, снт Зарница
18	59:32:3530002:763	Пермский край, Пермский район, Сылвенское с/п, д.

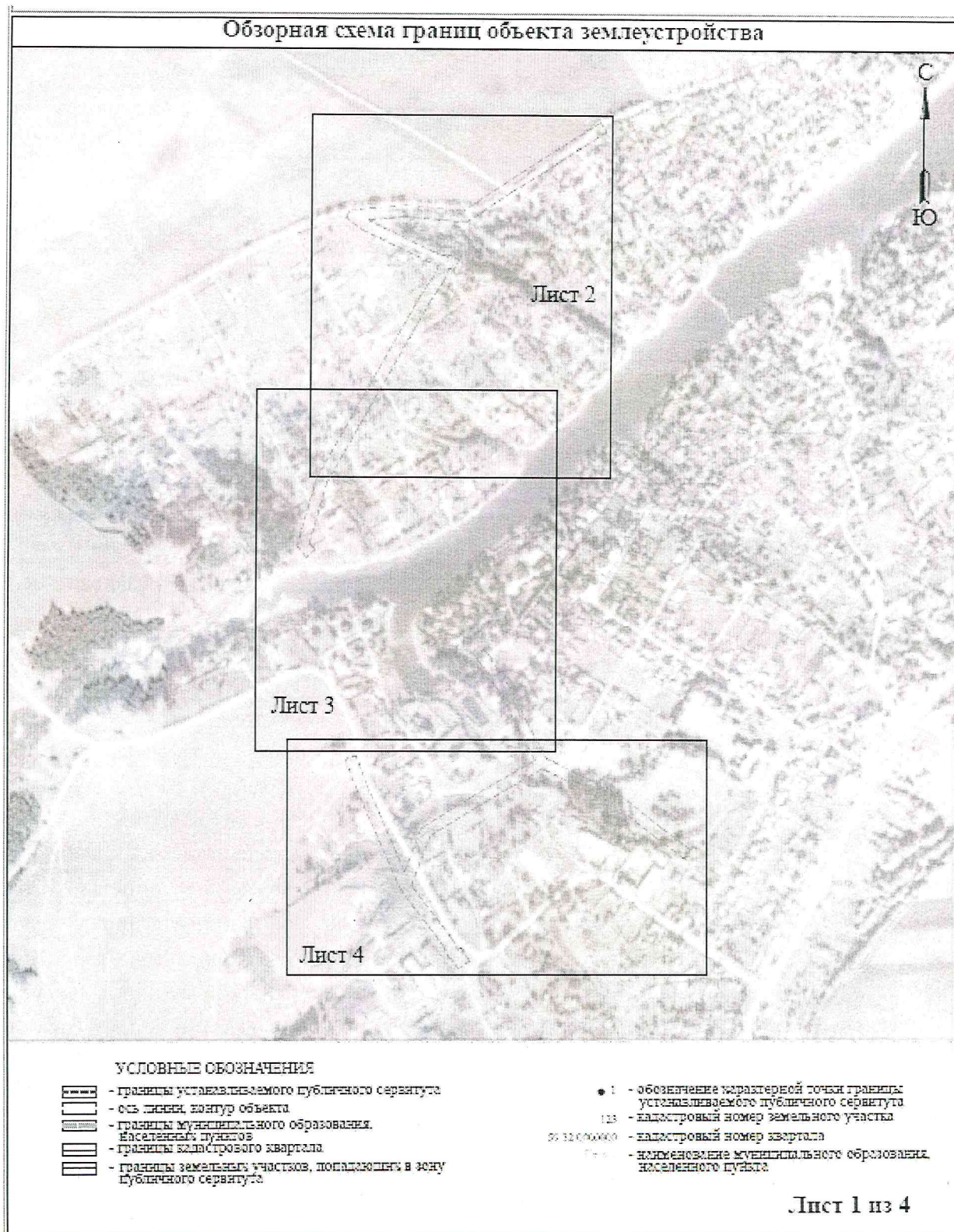
		Верх-Речки, снт Зарница
19	59:32:3530002:762	Пермский край, Пермский район, Сылвенское с/п, д. Верх-Речки, снт Зарница
20	59:32:3530002:754	Пермский край, Пермский район, Сылвенское с/п, д. Верх-Речки, снт Зарница
21	59:32:3530002:753	Пермский край, Пермский район, Сылвенское с/п, д. Верх-Речки, снт Зарница
22	59:32:3530002:747	Пермский край, Пермский район, Сылвенское с/п, д. Верх-Речки, снт Зарница
23	59:32:3530002:746	Пермский край, Пермский район, Сылвенское с/п, д. Верх-Речки, снт Зарница
24	59:32:3530002:595	Пермский край, Пермский район, Сылвенское с/п, д. Верх-Речки, снт Зарница
25	59:32:3530002:593	Пермский край, Пермский район, Сылвенское с/п, д. Верх-Речки, снт Зарница
26	59:32:3530002:591	Пермский край, Пермский район, Сылвенское с/п, д. Верх-Речки, снт Зарница
27	59:32:3530002:589	Пермский край, Пермский район, Сылвенское с/п, д. Верх-Речки, снт Зарница
28	59:32:3530002:537	Пермский край, Пермский район, Сылвенское с/п, д. Верх-Речки, снт Зарница, уч.406, уч.407
29	59:32:3530002:536	Пермский край, Пермский район, Сылвенское с/п, д. Верх-Речки, снт Зарница, уч.406, уч.407
30	59:32:3530002:534	Пермский край, Пермский район, Сылвенское с/п, садоводческое некоммерческое товарищество "Зарница", уч-к №192
31	59:32:3530002:530	Пермский край, Пермский район, Сылвенское с/п, д. Верх-Речки, снт Зарница, Участок 172
32	59:32:3530002:452	край Пермский, р-н Пермский, с/п Сылвенское, д. Верх-Речки, снт Зарница, Участок 258, 282
33	59:32:3530002:449	край Пермский, р-н Пермский
34	59:32:3530002:405	Пермский край, р-н Пермский, Сылвенское с/п, д. Верх-Речки, ул. Народная, 2а
35	59:32:3530002:235	край Пермский, р-н Пермский, Сылвенское с/п, д. Верх-Речки, снт Зарница, Участок 235
36	59:32:3530002:212	край Пермский, р-н Пермский, с/п Сылвенское, д. Верх-Речки, снт Зарница, Участок 212
37	59:32:3530002:193	Пермский край, р-н Пермский, с/п Сылвенское, д. Верх-Речки, снт "Зарница", участок 193
38	59:32:3530002:191	Пермский край, Пермский район, Сылвенское с/п, снт Зарница, участок 191
39	59:32:3530002:170	край Пермский, р-н Пермский, Сылвенское с/п, д. Верх-Речки, снт Зарница, Участок 170
40	59:32:1080001:864	Пермский край, Пермский район, Сылвенское сельское поселение, д. Малая
41	59:32:1080001:861	Пермский край, Пермский район, с/п Сылвенское, д.

		Малая, ул. Логовая, д. 21 а
42	59:32:1080001:602	край Пермский, р-н Пермский, Сылвенское с/п, д. Малая, ул. Центральная, дом 17
43	59:32:1080001:592	край Пермский, р-н Пермский, с/п Сылвенское, д. Малая, ул. Дачная, 18
44	59:32:1080001:1575	Пермский край, муниципальный округ Пермский, деревня Малая, улица Дачная, земельный участок 19А
45	59:32:1080001:1574	Пермский край, муниципальный округ Пермский, деревня Малая, улица Дачная, земельный участок 19
46	59:32:1080001:1514	Пермский край, Пермский р-н, с/п Сылвенское, д. Малая, ул. Логовая
47	59:32:1080001:1323	Пермский край, Пермский район, Сылвенское сельское поселение, д. Малая
48	59:32:1080001:1291	Пермский край, Пермский район, Сылвенское с/п, д. Малая
49	59:32:1080001:1261	Пермский край, Пермский муниципальный район, Сылвенское сельское поселение, д. Малая, РП-3002
50	59:32:1080001:1247	Пермский край, Пермский р-н, Сылвенское с/п, д. Малая, ул. Ключевая, 23
51	59:32:1080001:1150	Пермский край, Пермский район, Сылвенское с/п, д. Малая, ул. Родниковая
52	59:32:1030001:234	Пермский край, Пермский район, Сылвенское с/пос., д. Верх-Речки, ул. Дорожная, 2
53	59:32:1030001:224	Пермский край, р-н Пермский, с/п Сылвенское, д. Верх-Речки, ул. Дорожная, дом 7
54	59:32:1030001:173	край Пермский, р-н Пермский, с/п Сылвенское, д. Верх-Речки, ул. Рассветная, дом 1
55	59:32:1030001:165	край Пермский, р-н Пермский, с/п Сылвенское, д. Верх-Речки, ул. Дорожная, дом 6/6а
56	59:32:1030001:159	Пермский край, Пермский р-н, с/п Сылвенское, д. Верх-Речки, ул. Людная
57	59:32:1030001:140	Пермский край, Пермский район, с/п Сылвенское, д. Верх-Речки, ул. Дорожная, дом 5
58	59:32:3530002:482	край Пермский, р-н Пермский, с/п Сылвенское, д. Верх-Речки, снт Зарница
59	59:32:3530001	Пермский край, Пермский муниципальный район
60	59:32:3540001	Пермский край, Пермский муниципальный район
61	59:32:3530003	Пермский край, Пермский муниципальный район
62	59:32:3530002	Пермский край, Пермский муниципальный район
63	59:32:1080001	Пермский край, Пермский муниципальный район
64	59:32:1030001	Пермский край, Пермский муниципальный район

СХЕМА РАСПОЛОЖЕНИЯ ГРАНИЦ ПУБЛИЧНОГО СЕРВИТУТА

Эксплуатация объектов электросетевого хозяйства

ТП-62356, ТП-62327, ТП-63311, ВЛ-6кВ ф.МТФ

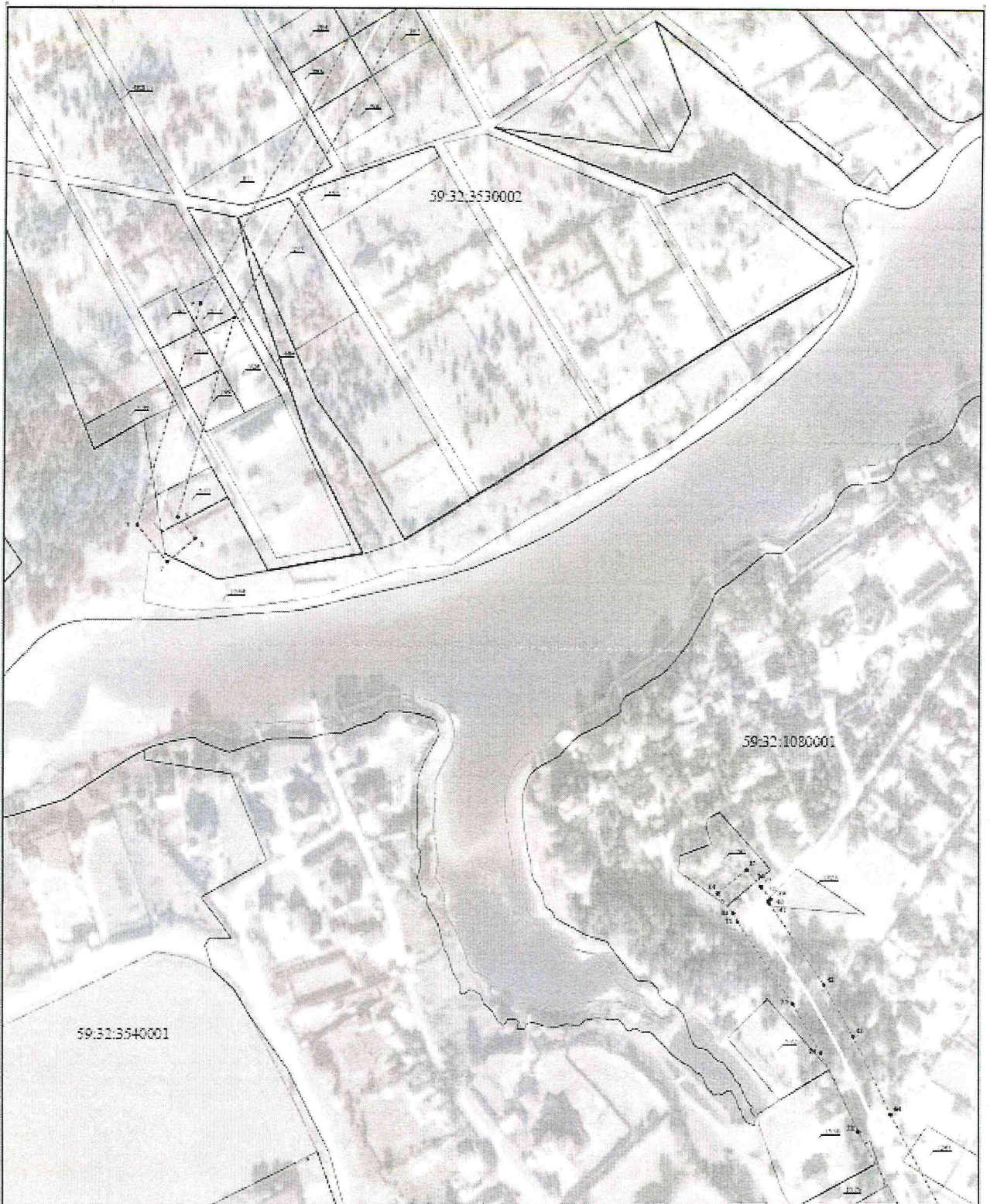




Условные обозначения приведены на листе 1

Масштаб 1:2000

Лист 2 из 4



Условные обозначения приведены на листе 1

Масштаб 1:2000

Лист 3 из 4



Условные обозначения приведены на листе 1

Масштаб 1:2000

Лист 4 из 4

Приложение № 3
к распоряжению
комитета имущественных
отношений администрации
Пермского муниципального округа
от 02.09.2024 № 2850

ОПИСАНИЕ МЕСТОПОЛОЖЕНИЯ ГРАНИЦ ПУБЛИЧНОГО СЕРВИТУТА

Каталог координат		
Площадь земельного публичного сервитута: 56,788 кв.м		
Обобщенное наименование линейной границы	Координаты, м	
	X	Y
1	2	3
1	526913 58	2254113 24
2	526889 31	2254104 31
3	526849 4	2254078 12
4	526511 78	2253887 3
5	526358 56	2253855 4
6	526385 88	2253865 68
7	526372 32	2253849 48
8	526393 55	2253852 13
9	526315 88	2253867 98
10	526860 46	2254060 19
11	526899 44	2254086 02
12	526918 73	2254064 56
13	526925 56	2254075 25
14	526983 39	2254053 73
15	527006 64	2254020 32
16	527020 82	2254036 56
17	527031 52	2254033 48
18	527036 9	2254140 63
19	527073 73	2254216 82
20	527189 13	2254358 27
21	527171 63	2254467 9
22	527093 68	2254290 23
23	527033 12	2254238 14
24	526999 21	2254146 35
25	527010 42	2254033 32
26	527003 11	2254062 48
27	526961 84	2254047 9
28	526944 81	2254083 14
29	526934 88	2254112 17
30	526938 86	2254114 42
31	526938 4	2254132 98
32	526909 56	2254121 31
1	526913 58	2254113 24
33	526174 48	2254176 41
34	526183 77	2254167 23
35	526196 32	2254184 15
36	526189 68	2254192 14
37	526189 77	2254192 22
38	526189 33	2254192 42
39	526182 61	2254197 68
40	526181 43	2254196 43
41	526180 4	2254198 95
42	526134 01	2254238 45
43	526104 12	2254245 23
44	526099 03	2254266 72
45	525994 14	2254301 85
46	525927 98	2254435 68
47	525861 61	2254518 84
48	525821 28	2254571 94
49	525804 36	2254599 23
50	525845 04	2254595 24
51	525910 18	2254424 73
52	525974 57	2254293 89
53	525907 48	2254169 78
54	525847 54	2254083 99
55	525753 89	2254048 91
56	525691 68	2254138 52
57	525633 48	2254133 41
58	525637 39	2254141 42
59	525611 82	2254158 08
60	525597 57	2254136 21
61	525617 38	2254133 29
62	525616 12	2254130 44
63	525647 14	2254108 69
64	525743 81	2254038 43
65	525936 66	2253945 15

1	2	3
66	525992 04	2253923 9
67	525999 58	2253943 31
68	525944 67	2253964 27
69	525779 53	2254036 89
70	525861 69	2254068 87
71	525619 38	2254128 73
72	525991 25	2254280 36
73	526049 37	2254248 06
74	526094 48	2254226 37
75	526122 94	2254217 38
76	526169 69	2254178 84
33	526174 48	2254176 41